

VI Jornadas de Docencia

La Anatomía Humana en el grado de Medicina

CONCLUSIONES

12 de Diciembre de 2008

ENCUESTA DEPARTAMENTOS GRADO MEDICINA

- En julio de 2008 se pasó a todos los Departamentos de Anatomía de España un cuestionario de 12 preguntas: conocer como se preparan los departamentos y facultades para emprender el nuevo grado de Medicina el próximo curso 2009/2010 ó 2010/2011
- Contestaron un 45 % de Departamentos (15 Departamentos respecto de 33).



Pregunta 1. Contenidos de Materia transversal



- Anatomía general y/o por sistemas
- Contenidos de Embriología, Osteología y Evolución(Murcia)

Pregunta 1. Contenidos de Materia transversal



- **Otras opciones:**
 - Gerona: Integrada con resto de básicas
 - Lleida: integrada con Histología
 - UB: no hay materia transversal ??
 - UIC: solo desarrollo y embriología (3 créditos)

Pregunta 2. Distribución por semestres y nº ECTS



- **En 1 y 2º cursos, excepto Salamanca .**
- Siguiendo el modelo tradicional de Ap. Locomotor, Esplacnología y Neuroanatomía.
- **ECTS: Entre 27 ? de Salamanca y 13 de Navarra**

Pregunta 3. Forma de impartir la Anatomía: coordinada, integrada ,etc..



- **Integrada**

Pregunta 3. Forma de impartir la Anatomía: coordinada, integrada ,etc..



- Sin decidir: Oviedo, Santiago

Pregunta 4. Distribución horaria Anatomía



- **Horario clásico:** UIC, Granada, Complutense, Rovira y Virgili, UB, Murcia, Navarra, Zaragoza, UAB.

Pregunta 4. Distribución horaria Anatomía



- **Bloques horarios:** Albacete, Gerona, Salamanca, Oviedo , LLeida

Pregunta 5. Porcentaje de presencialidad en cada asignatura de Anatomía



- **40-50%: UIC, Girona, Salamanca, Oviedo, Granada, Murcia, Lleida, Navarra, Zaragoza.**
- 50-60%: UAB
- 60-70%: Albacete, UB
- No contestan: Complutense, Santiago, Rovira y Virgili

Pregunta 6. Porcentaje de horas teóricas/ prácticas en cada asignatura de Anatomía



- **40-50 % prácticas: Todas las Facultades**
- 60%: UIC (Prácticas + método del caso)

Pregunta 7. Métodos docentes de Anatomía



- **Todos o la mayoría:** Navarra, Complutense, Girona, Salamanca, Lleida, Murcia, UIC, Oviedo, UB, Zaragoza
- **2 ó 3:** UAB, Albacete, Rovira y Virgili, Granada
- *** Ap. Cooperativo:** Parece ser el método menos empleado.

Pregunta 8. Estrategia de evaluación Anatomía.



- **El tanto por ciento de ponderación para el examen práctico: entre el 30 al 50 % en la mayoría de las facultades.**
- En Albacete el práctico se pondera solo en un 10%
- Oviedo y Zaragoza no lo han decidido

Pregunta 8. Estrategia de evaluación Anatomía.



**El Teórico
condiciona
el Práctico**

- **El Práctico condiciona el Teórico: Lleida, Murcia, UIC, Rovira y Virgili, Albacete, Granada, Zaragoza**
- **No condicionan: Navarra, Complutense, Oviedo, UB, (Girona no lo ha decidido).**

Pregunta 9. Competencias transversales en Anatomía.



- **Si: Salamanca, Lleida, UIC, Rovira y Virgili, Albacete, Oviedo, Gerona**
- **No: Navarra, Complutense, Murcia, UAB, Granada, UB, Zaragoza**

Pregunta 10. Impartición de Anatomía en Campus virtual.



- 0%-10%: La mayoría de Facultades
- 10%-20% : Salamanca, Oviedo, Complutense
- 20-40%: Zaragoza

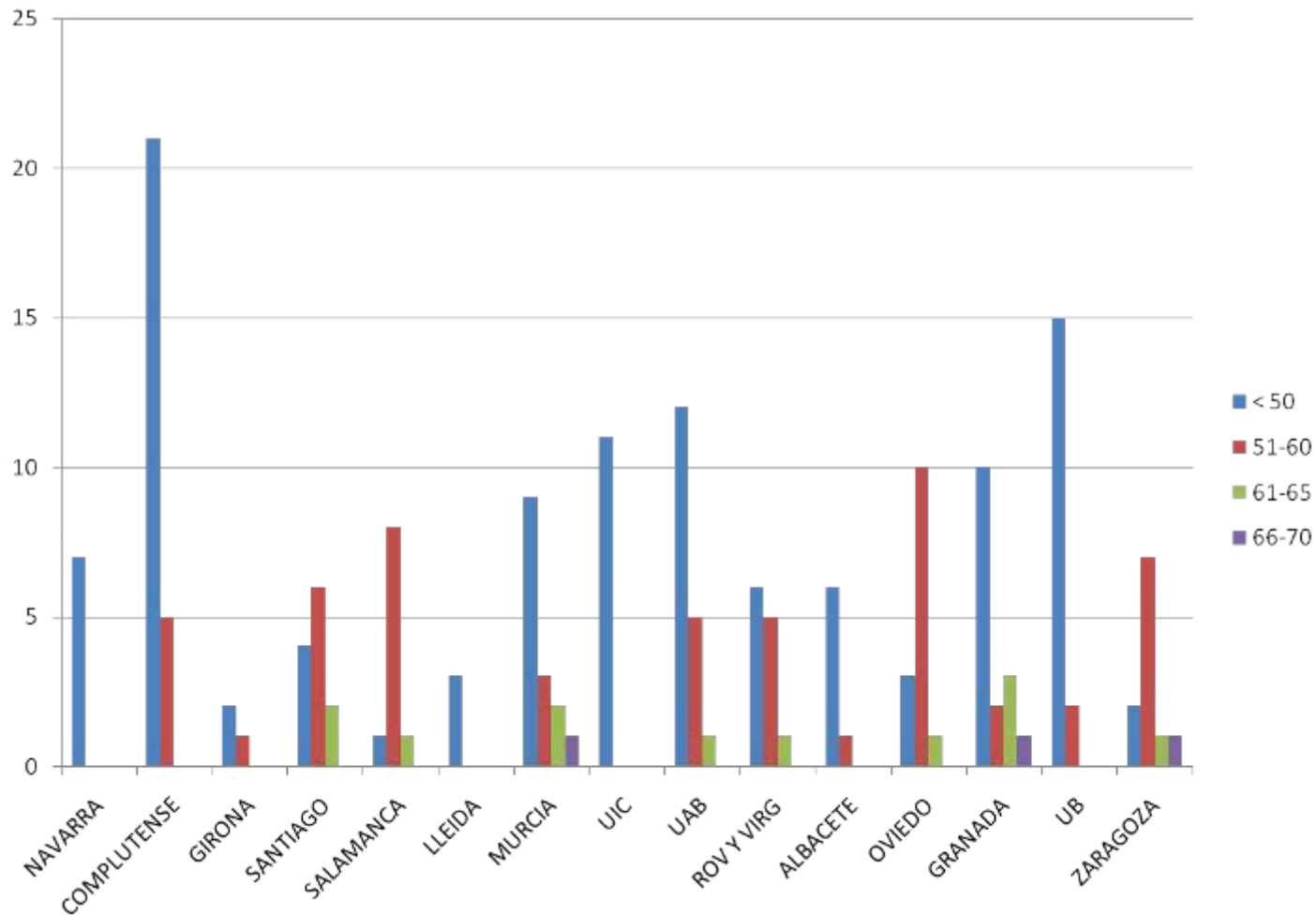
Pregunta 11. Prácticas de Disección



- **Si: Navarra, Complutense, Salamanca, UAB, Albacete, Oviedo, Gerona, Zaragoza**
- **No: Santiago, Lleida, Murcia, UIC, Rovira y Virgili, Granada, UB**

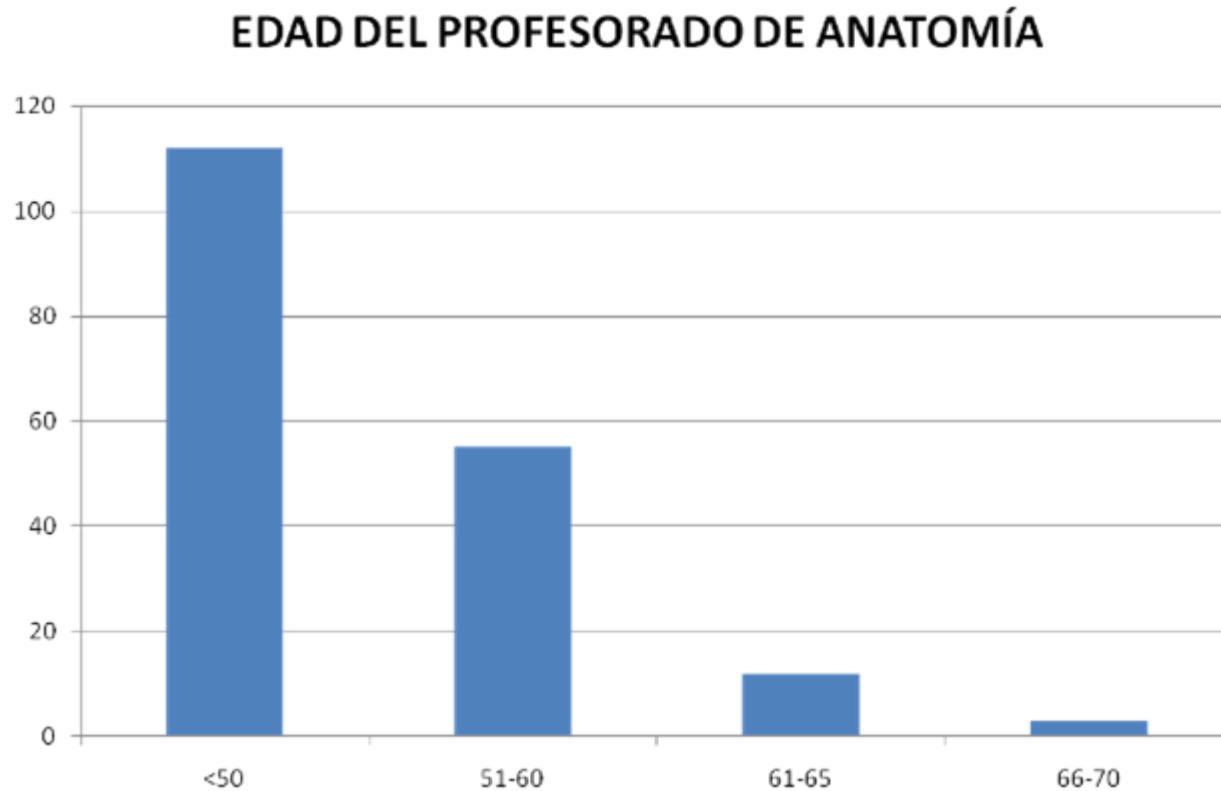
Pregunta 12. Profesorado Departamento Grado de Medicina

Número de profesores



Pregunta 12. Profesorado Departamento Grado de Medicina

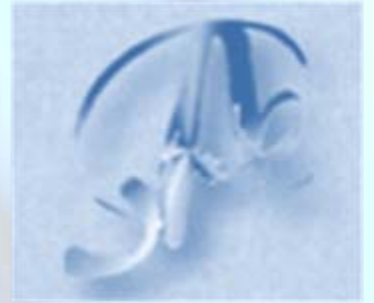
Número de profesores



Conclusiones

- Poca transversalidad en materia Anatomía (6 ECTS)
- ECTS: Seguimos las recomendaciones de la EFEM (Bolonia)?
- Forma de impartir anatomía respecto a otras asignaturas
- Presencialidad
- Nuevos métodos docentes
- Innovación docente
- Edad y número de profesores: sorpresa por la gran mayoría de profesores “jóvenes ”(< 50)
- Convergemos o divergimos?





VI Jornadas de Docencia

La Anatomía Humana en el grado de Medicina

CONCLUSIONES

12 de Diciembre de 2008